

Содержание

I. Общие сведения

II. План-схемы образовательного учреждения.

1. Район расположения образовательного учреждения, пути движения транспортных средств и детей (обучающихся, воспитанников).
2. Организация дорожного движения в непосредственной близости от образовательного учреждения с размещением соответствующих технических средств организации дорожного движения, маршруты движения детей и расположение парковочных мест.
3. Пути движения транспортных средств к местам разгрузки/погрузки и рекомендуемые безопасные пути передвижения детей по территории образовательного учреждения.

III. Информация об обеспечении безопасности перевозок детей специальным транспортным средством (автобусом).

1. Общие сведения.
2. Маршрут движения автобуса до образовательного учреждения.
3. Безопасное расположение остановки автобуса у образовательного учреждения.

IV. Приложение



I. Общие сведения

Муниципальное автономное дошкольное образовательное учреждение –
(Полное наименование образовательного учреждения)
детский сад № 208

Юридический адрес: 620072, г. Екатеринбург, ул. Рассветная 3 а

Фактический адрес: 620072, г. Екатеринбург, ул. Рассветная 3 а

Руководители образовательного учреждения:

Заведующий Плотникова Елена Анатольевна 222-66-99
(фамилия, имя, отчество) (телефон)

Заместитель
заведующего по ВМР Фефер Анастасия Васильевна 222 - 67 - 37
(фамилия, имя, отчество) (телефон)

Заместитель
заведующего по АХЧ Малафеева Юлия Юрьевна 222 - 67 - 37
(фамилия, имя, отчество) (телефон)

Ответственные работники
муниципального органа
образования Главный специалист Федотова Юлия Геннадьевна
(должность) (фамилия, имя, отчество)
374-37-42
(телефон)

Ответственные от
Госавтоинспекции Инспектор по пропаганде Куляне Олеся Михайловна
(должность) (фамилия, имя, отчество)
349-57-75
(телефон)

Ответственные работники
за мероприятия по профилактике
детского травматизма зам. зав. по ВМР Фефер Анастасия Васильевна
(должность) (фамилия, имя, отчество)
222-67-37
(телефон)



«СОГЛАСОВАНО»

Администрация города
Екатеринбурга
Председатель Комитета по
транспорту, организации
дорожного движения и развитию
улично-дорожной сети
Администрации города
Екатеринбурга

«СОГЛАСОВАНО»
Комитета по транспорту,
организации дорожного движения и развитию
улично-дорожной сети
Администрации города
Екатеринбурга
А.В. Курлыков
« 30 » 20 14 г.
В.В. Гордон
(подпись)

«УТВЕРЖДАЮ»



Заведующий
МАДОУ детский сад № 208
Е.А. Плотникова
« 20 » 20 14 г.

«СОГЛАСОВАНО»

ОГИБДД УМВД России по
г. Екатеринбург
Подполковник полиции

В.А. Горев
« 24 » 20 14 г.



ПАСПОРТ

дорожной безопасности образовательного учреждения

Муниципального автономного дошкольного образовательного
учреждения – детский сад № 208

2014



Руководитель или ответственный
работник дорожно-эксплуатационной
организации, осуществляющей
содержание улично-дорожной
сети (УДС)*

Приходкин А.Г.
(фамилия, имя, отчество)

+79089191916
(телефон)

Руководитель или ответственный
работник дорожно-эксплуатационной
организации, осуществляющей
содержание технических средств
организации дорожного
движения (ТСОДД)*

Степанов С.В.
(фамилия, имя, отчество)

374-45-99
(телефон)

Количество воспитанников 205

Наличие уголка по БДД имеется в 10 группах

Наличие автогородка (площадки) по БДД имеется площадка

Наличие автобуса в образовательном учреждении нет

Владелец автобуса нет

Режим работы образовательного учреждения: 07.30 – 18.00

Телефоны оперативных служб:

Полиция тел.02, 347-54-02

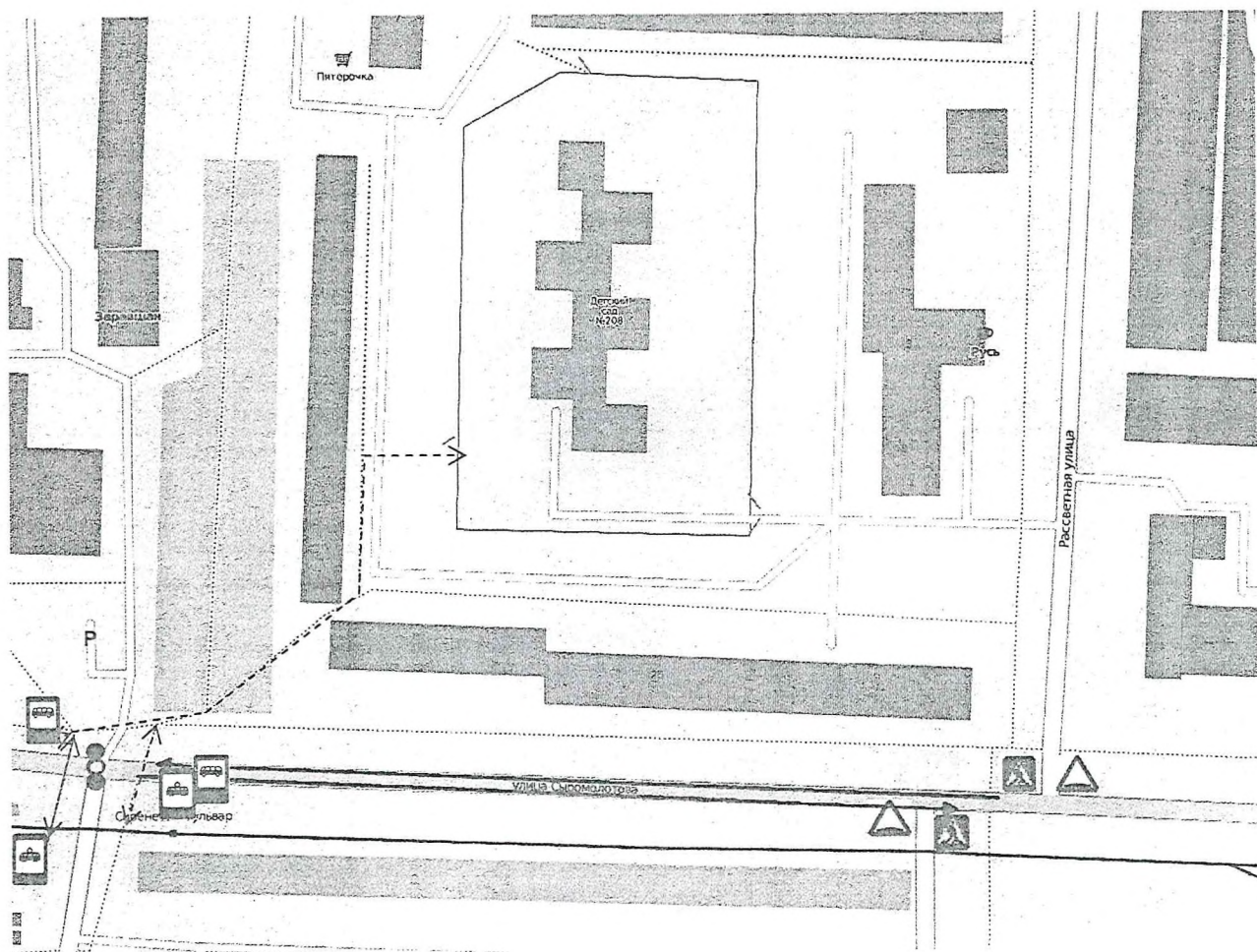
МЧС тел. 01, 347-09-50

Мед. учреждения (по необходимости) тел. 03



* Дорожно-эксплуатационные организации, осуществляющие содержание УДС и ТСОДД, несут ответственность в соответствии с законодательством Российской Федерации (Федеральный закон «О безопасности дорожного движения» от 10 декабря 1995 г. № 196-ФЗ, Кодекс Российской Федерации об административных правонарушениях, Гражданский кодекс Российской Федерации).

2. Схема организации дорожного движения в непосредственной близости от МАДОУ – детский сад № 208 с размещением соответствующих технических средств организации дорожного движения, маршрутов движения детей и расположения парковочных мест



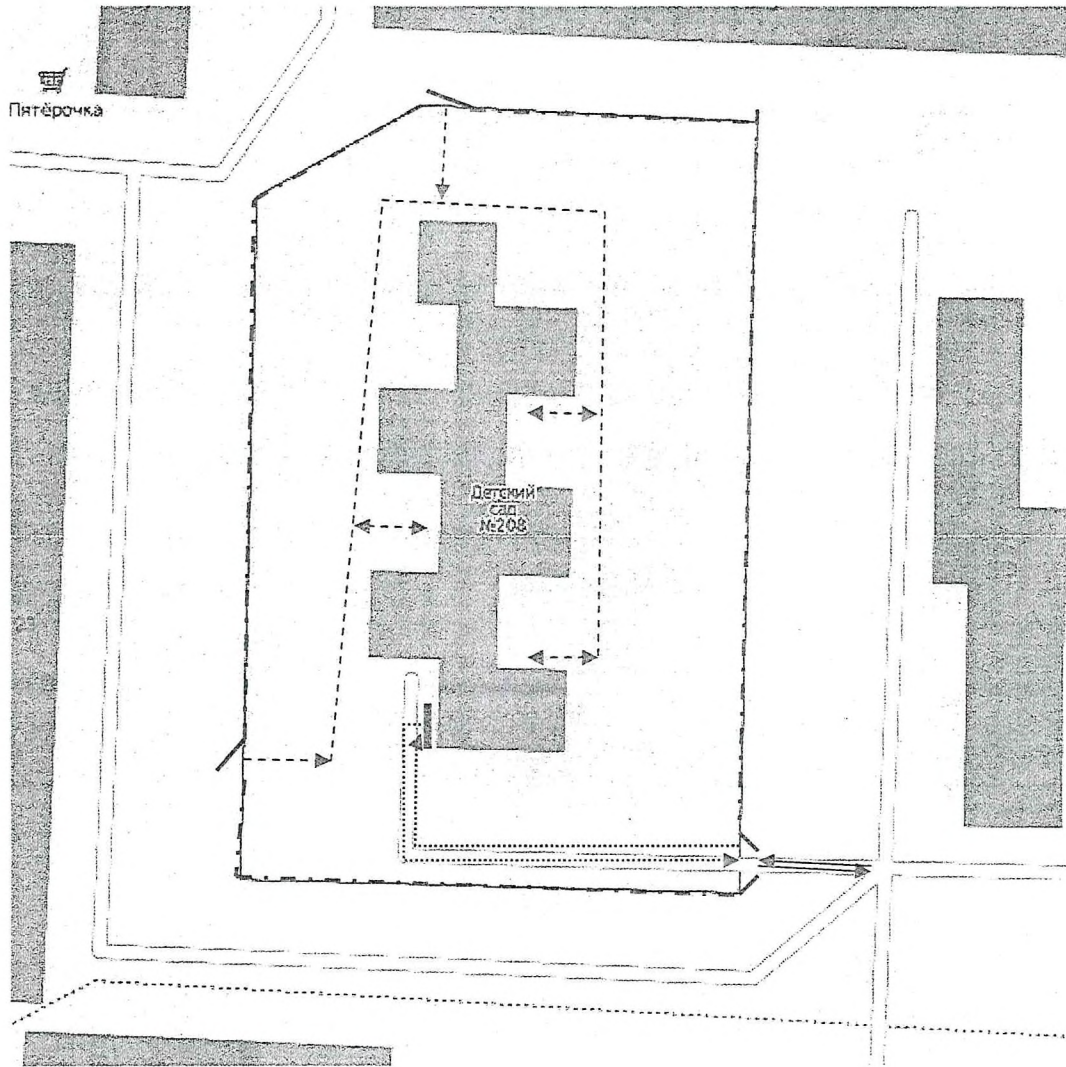
- направление движения транспортного потока



- направление движения детей от остановок маршрутных транспортных средств



3. Пути движения транспортных средств к местам разгрузки/погрузки и рекомендуемые безопасные пути передвижения детей по территории образовательного учреждения



- - ограждение МАДОУ
- ↔ - въезд/выезд грузовых транспортных средств
- ⋯↔ - движение грузовых транспортных средств по территории МАДОУ
- - -> - движение детей на территории МАДОУ
- - место разгрузки/погрузки



**III. Информация об обеспечении безопасности перевозок детей
специальным транспортным средством (автобусом)**

**Сведения об организациях, осуществляющих перевозку детей
специальным транспортным средством (автобусом)**

ООО «Екатеринбургское Автобусное Предприятие»

Юридический адрес: 620913 г. Екатеринбург, ул. Авиаторов 12-315

Фактический адрес: г. Екатеринбург, ул. Гурзуфская, 48а офис 23

Тел. (343) 382-4-328

Список контактов организаций, осуществляющих перевозку детей специальным транспортным средством
(автобусом).

При перевозке детей специальным транспортным средством
(автобусом) сторонней организацией заполняется карточка (Приложение).



2. Маршрут движения автобуса до образовательного учреждения

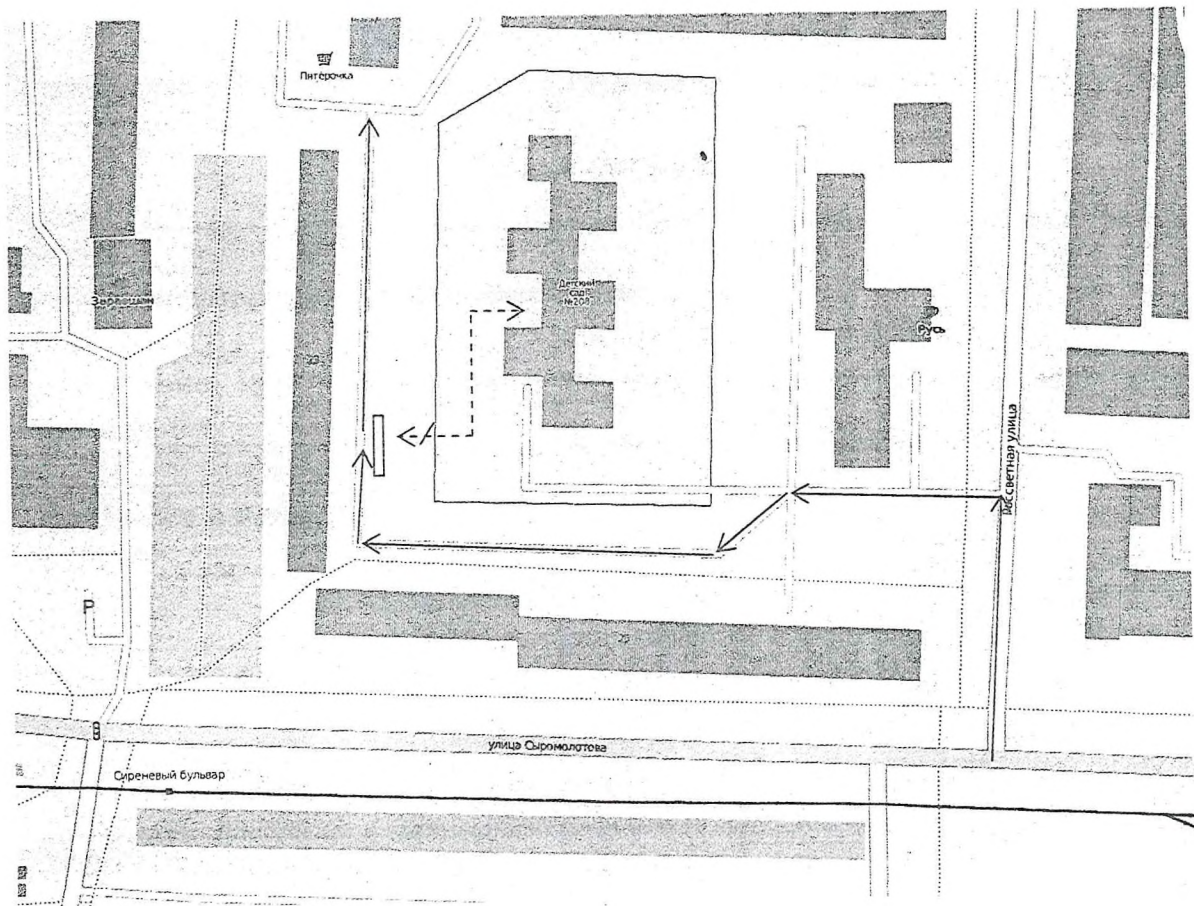


- маршрут движения автобуса

- место высадки/посадки детей



3. Безопасное расположение остановки автобуса у образовательного учреждения



- ▭ - место посадки/высадки детей
- > - движение детей к месту посадки/высадки
- - маршрут движения автобуса



IV. Приложение

Информационная карточка перевозок детей специальным транспортным средством (автобусом)

Общие сведения

Марка _____
Модель _____
Государственный регистрационный знак _____
Год выпуска _____ Количество мест в автобусе _____
Соответствие конструкции требованиям, предъявляемым к школьным автобусам _____

1. Сведения о владельце

Владелец _____
(наименование организации)

Юридический адрес владельца _____

Фактический адрес владельца _____

Телефон ответственного лица _____

2. Сведения о водителе автобуса

Фамилия, имя, отчество _____

Принят на работу _____

Стаж вождения категории D _____

3. Организационно-техническое обеспечение

Лицо, ответственное за обеспечение безопасности дорожного движения:

назначено _____,

прошло аттестацию _____.

Дата последнего технического осмотра _____

Директор (руководитель)
образовательного учреждения _____
(подпись) (Ф.И.О.)

Руководитель организации,
осуществляющей перевозку детей
специальным транспортом
(автобусом)

_____ (подпись)



ПАСПОРТ ДОРОЖНОЙ БЕЗОПАСНОСТИ

Муниципальное автономное дошкольное образовательное учреждение – детский сад № 208

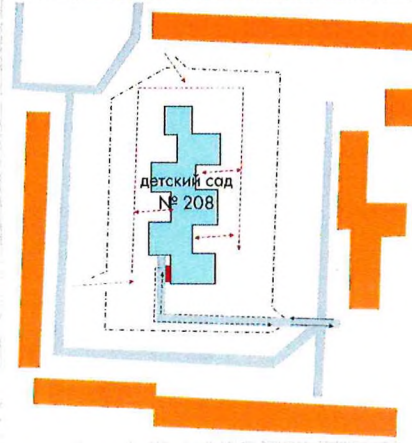
Юридический адрес: 620072, г. Екатеринбург, ул. Рассветная 3 а

Фактический адрес: 620072, г. Екатеринбург, ул. Рассветная 3 а

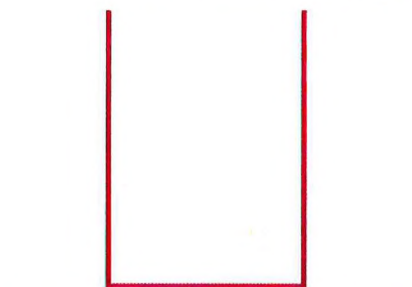
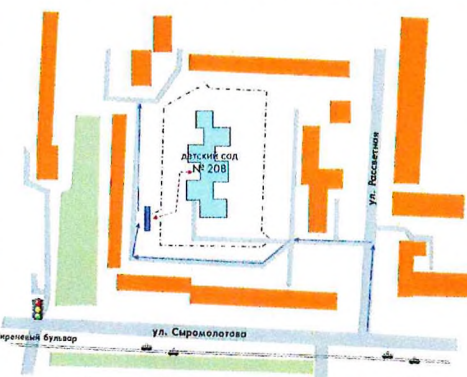
Телефоны оперативных служб:

Полиция 02, 347-54-02
МЧС 01, 347-09-50
Мед. учреждения 03

Пути движения транспортных средств в частях разгрузки/погрузки и реконструкцией безопасных путей передвижения детей по территории образовательного учреждения



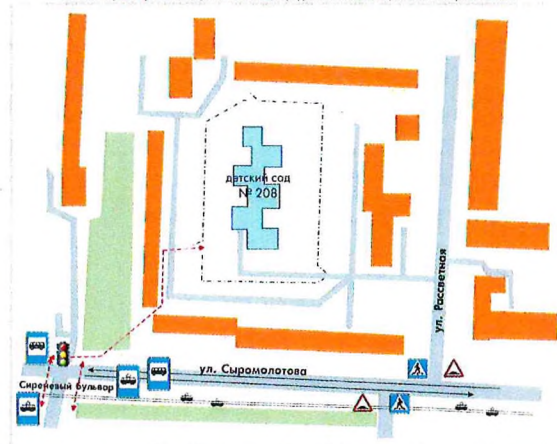
Безопасное расположение остановки автобуса у образовательного учреждения



Район расположения муниципального автономного дошкольного образовательного учреждения – детский сад № 208, пути движения транспортных средств и детей (обучающихся, воспитанников)



Схема организации дорожного движения в микрорайонной безопасности МАДОУ – детский сад № 208 с размещением соответствующих технических средств организации дорожного движения, маршрутов движения детей и расположение парковочных мест



- Движение транспортных средств ← →
- Движение детей и родителей →
- Застройки (orange rectangle)
- Тротуары (grey rectangle)
- Проезжая часть (blue rectangle)
- Место посадки/высадки детей (blue rectangle)
- Маршрут движения автобуса УО (blue arrow)
- Место разгрузки / погрузки (red rectangle)

